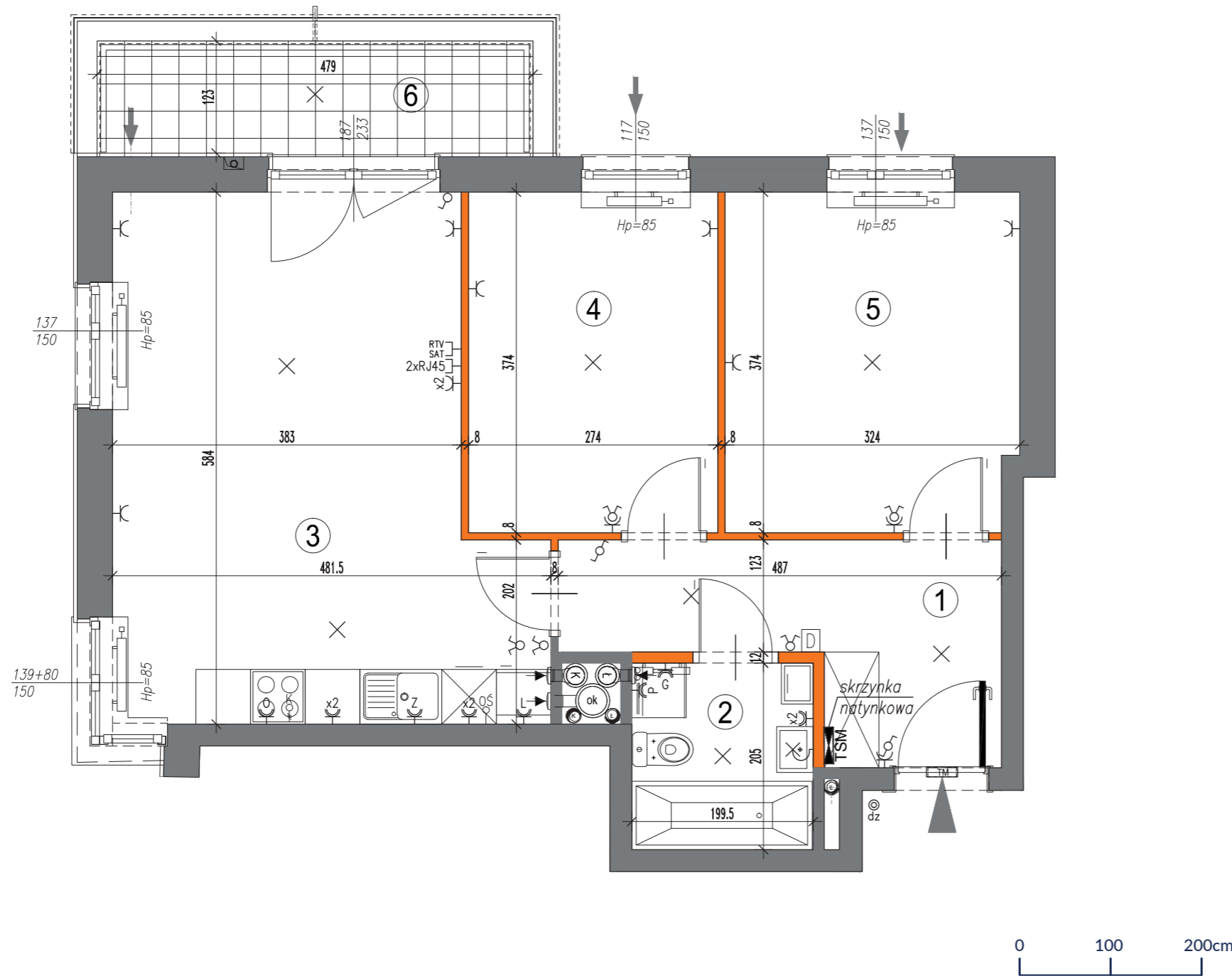
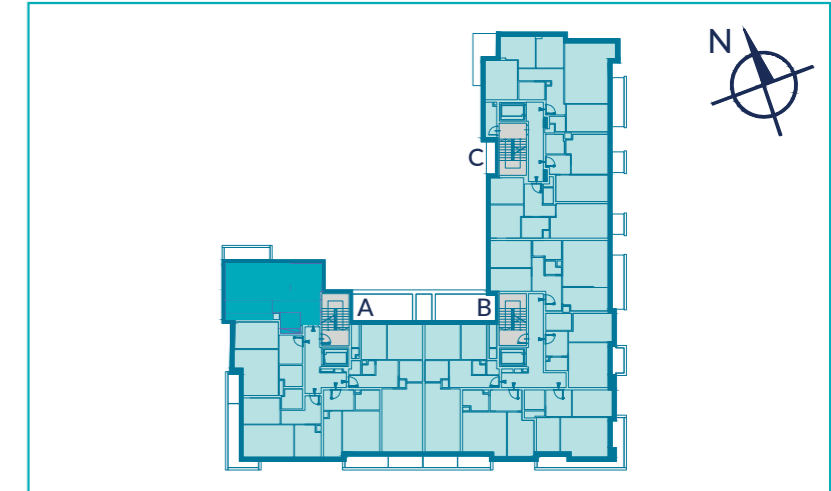




# MODULO 2

## MOKOTÓW HOUSE



KLATKA: A  
NR MIESZKANIA: 1; 6; 11  
PIĘTRO: 1, 2, 3  
POKOJE: 3

**powierzchnia: 58.04 m<sup>2</sup>**

1 korytarz	8.25 m <sup>2</sup>
2 łazienka	3.97 m <sup>2</sup>
3 pok. dzienny z aneksem	24.04 m <sup>2</sup>
4 sypialnia	10.05 m <sup>2</sup>
5 sypialnia	11.73 m <sup>2</sup>

6 balkon 5.78 m<sup>2</sup>

	przycisk dzwonka		Gniazda wtykowe: pojedyncze IP20		Opis gniazd: Z zmywarka		Wyłączniki i wypusty: oświetleniowy pojedynczy
	panel domof.z funkc.dzwonka		podwójne IP20		O okap kuchenny		oświetleniowy świecznikowy IP20
	tablica mieszkaniowa		pojedyncze IP44		P pralka		oświetleniowy schodowy
	TSM szafka instalacji TT		podwójne IP44		L lodówka		oświetleniowy krzyżowy
	nawiewnik ok lub ścienny		podwójne RTV+SAT		G grzejnik		wypust oświetlenia meblowego
	grzejnik c.o.		podwójne RTV+SAT		2xRJ45 telekomunikacyjne RJ45		wypust 400V dla kuch. elektr.
	grzejnik c.o. drabinkowy						wypust oświetleniowy sufitowy
	ściana nierozbieralna						wypust oświetleniowy ścienny
	ściana rozbieralna						

Zestawienie powierzchni użytkowych, wymiary poszczególnych pomieszczeń, lokalizację przyborów sanitarnych, punktów oświetleniowych itp., podano wg projektu budowlanego. Mogą wystąpić niewielkie różnice wymiarów i usytuowania elementów, powstałe w trakcie realizacji prac budowlanych. Podane wymiary są wymiarami w świetle ścian w stanie surowym-bez tynków i okładzin. Obliczenie powierzchni użytkowych pomieszczeń i lokalu wykonano zgodnie z Rozp. Min.Transportu, Budownictwa i Gospodarki Morskiej z dn. 25.04.2012r. (Dz. U. z dn. 27 kwietnia 2012r.) z późn. zmianami oraz PN-ISO 9836, oznaczają one powierzchnie obliczane w stanie wykończonym, po odjęciu tynków. Hp oznacza wysokość wierzchu parapetu, mierzoną od warstwy wykończeniowej posadzki w pomieszczeniu. Wysokość pomieszczeń w lokalu wynosi ok. 2,70m.