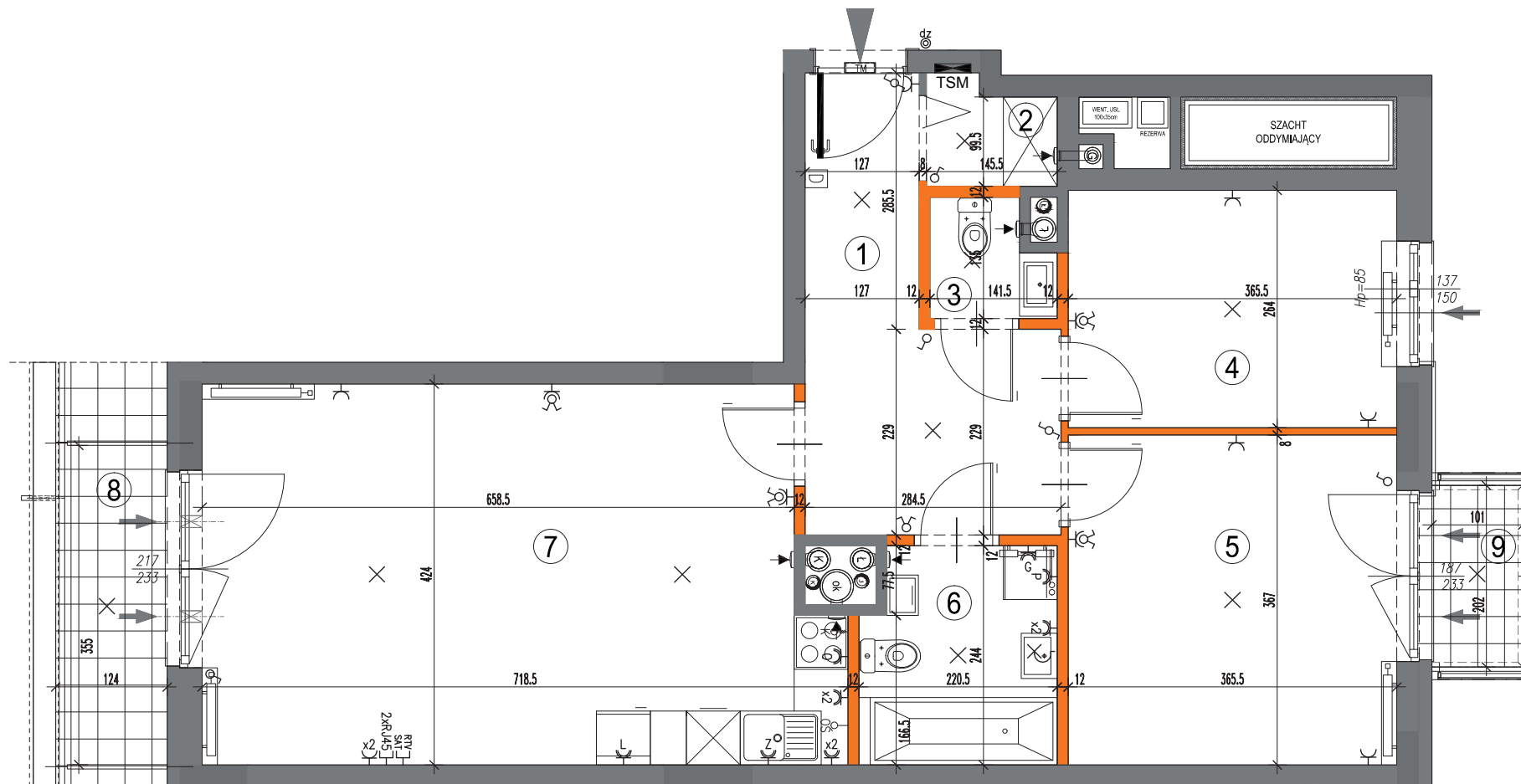
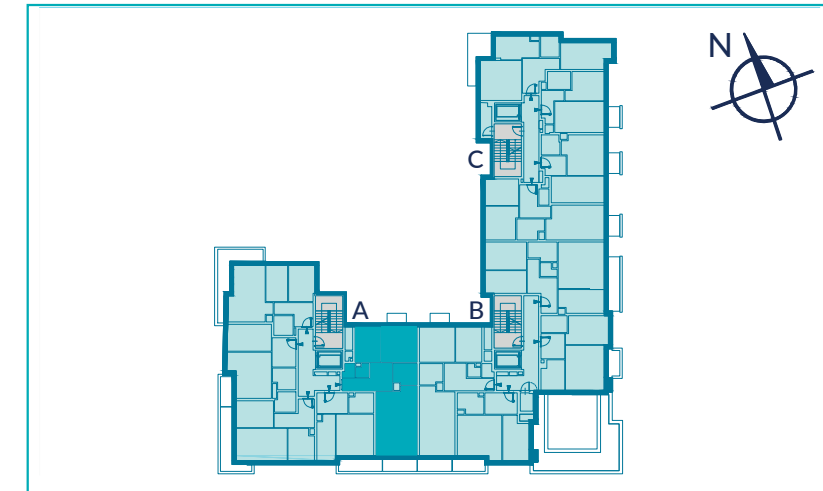




MODULO 2

MOKOTÓW HOUSE



KLATKA: A
 NR MIESZKANIA: 10; 20
 PIĘTRO: 2, 4
 POKOJE: 3

powierzchnia: 69.21 m²

1 korytarz	9.89 m ²
2 garderoba	1.52 m ²
3 WC	1.57 m ²
4 sypialnia	9.47 m ²
5 sypialnia	13.19 m ²
6 łazienka	5.00 m ²
7 pok. dzienny z aneksem	28.57 m ²
8 loggia	4.29 m ²
9 balkon	2.00 m ²

<ul style="list-style-type: none"> przycisk dzwonka panel domof.z funkc.dzwonka tablica mieszkaniowa szafka instalacji TT nawiewnik ok lub ścienny grzejnik c.o. grzejnik c.o. drabinkowy ściana nierozbieralna ściana rozbieralna 	<ul style="list-style-type: none"> Gniazda wtykowe: pojedyncze IP20 podwójne IP20 pojedyncze IP44 podwójne IP44 podwójne RTV+SAT telekomunikacyjne RJ45 	<ul style="list-style-type: none"> Opis gniazd: Z zmywarka O okap kuchenny P pralka L lodówka G grzejnik 	<ul style="list-style-type: none"> Wyłączniki i wypusty: oświetleniowy pojedynczy oświetleniowy świecznikowy IP20 oświetleniowy schodowy oświetleniowy krzyżowy wypust oświetlenia meblowego wypust 400V dla kuch. elektr. wypust oświetleniowy sufitowy wypust oświetleniowy ścienny 	<p>Zestawienie powierzchni użytkowych, wymiary poszczególnych pomieszczeń, lokalizację przyborów sanitarnych, punktów oświetleniowych itp., podano wg projektu budowlanego. Mogą wystąpić niewielkie różnice wymiarów i usytuowania elementów, powstałe w trakcie realizacji prac budowlanych. Podane wymiary są wymiarami w świetle ścian w stanie surowym-bez tynków i okładzin. Obliczenie powierzchni użytkowych pomieszczeń i lokalu wykonano zgodnie z Rozp. Min.Transportu, Budownictwa i Gospodarki Morskiej z dn. 25.04.2012r. (Dz. U. z dn. 27 kwietnia 2012r.) z późn. zmianami oraz PN-ISO 9836, oznaczają one powierzchnie obliczane w stanie wykończonym, po odjęciu tynków. Hp oznacza wysokość wierzchu parapetu, mierzona od warstwy wykończeniowej posadzki w pomieszczeniu. Wysokość pomieszczeń w lokalu wynosi ok. 2,70m.</p>
--	--	--	--	--