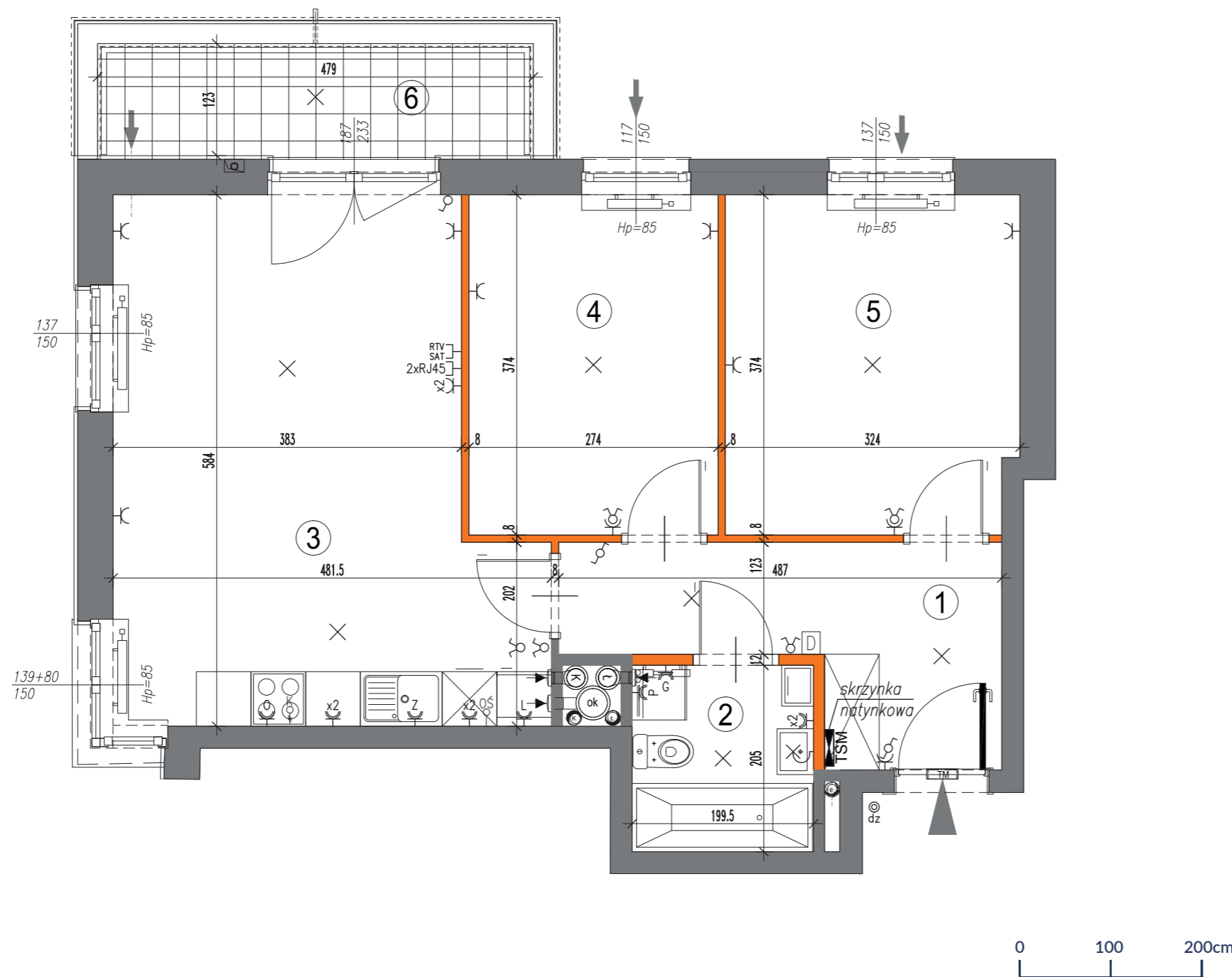
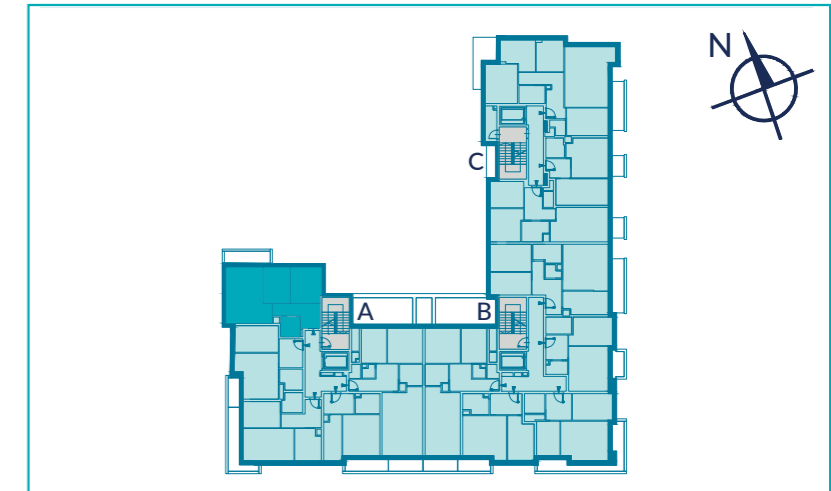




moduo 2

MOKOTÓW HOUSE



KLATKA: A
 NR MIESZKANIA: 1; 6; 11
 PIĘTRO: 1, 2, 3
 POKOJE: 3

powierzchnia: 58.04 m²

1 korytarz	8.25 m ²
2 łazienka	3.97 m ²
3 pok. dzienny z aneksem	24.04 m ²
4 sypialnia	10.05 m ²
5 sypialnia	11.73 m ²

6 balkon	5.78 m ²
----------	---------------------

	przycisk dzwonka		Gniazda wtykowe: pojedyncze IP20		Opis gniazd: Z zmywarka		Wyłączniki i wypusty: oświetleniowy pojedynczy	Zestawienie powierzchni użytkowych, wymiary poszczególnych pomieszczeń, lokalizację przyborów sanitarnych, punktów oświetleniowych itp., podano wg projektu budowlanego. Mogą wystąpić niewielkie różnice wymiarów i usytuowania elementów, powstałe w trakcie realizacji prac budowlanych. Podane wymiary są wymiarami w świetle ścian w stanie surowym-bez tynków i okładzin. Obliczenie powierzchni użytkowych pomieszczeń i lokalu wykonano zgodnie z Rozp. Min.Transportu, Budownictwa i Gospodarki Morskiej z dn. 25.04.2012r. (Dz. U. z dn. 27 kwietnia 2012r.) z późn. zmianami oraz PN-ISO 9836, oznaczają one powierzchnie obliczane w stanie wykończonym, po odjęciu tynków. Hp oznacza wysokość wierzchu parapetu, mierzoną od warstwy wykończeniowej posadzki w pomieszczeniu. Wysokość pomieszczeń w lokalu wynosi ok. 2,70m.
	panel domof.z funk.dzwonka		podwójne IP20		O okap kuchenny		oświetleniowy ściernikowy IP20	
	tablica mieszkaniowa		pojedyncze IP44		P pralka		oświetleniowy schodowy	
	TSM szafka instalacji TT		podwójne IP44		L lodówka		oświetleniowy krzyżowy	
	nawiewnik ok lub ścienny		podwójne RTV+SAT		G grzejnik		wypust oświetlenia meblowego	
	grzejnik c.o.		podwójne RJ45				wypust 400V dla kuch. elektr.	
	grzejnik c.o. drabinkowy						wypust oświetleniowy sufitowy	
	ściana nierozbieralna						wypust oświetleniowy ścienny	
	ściana rozbieralna							