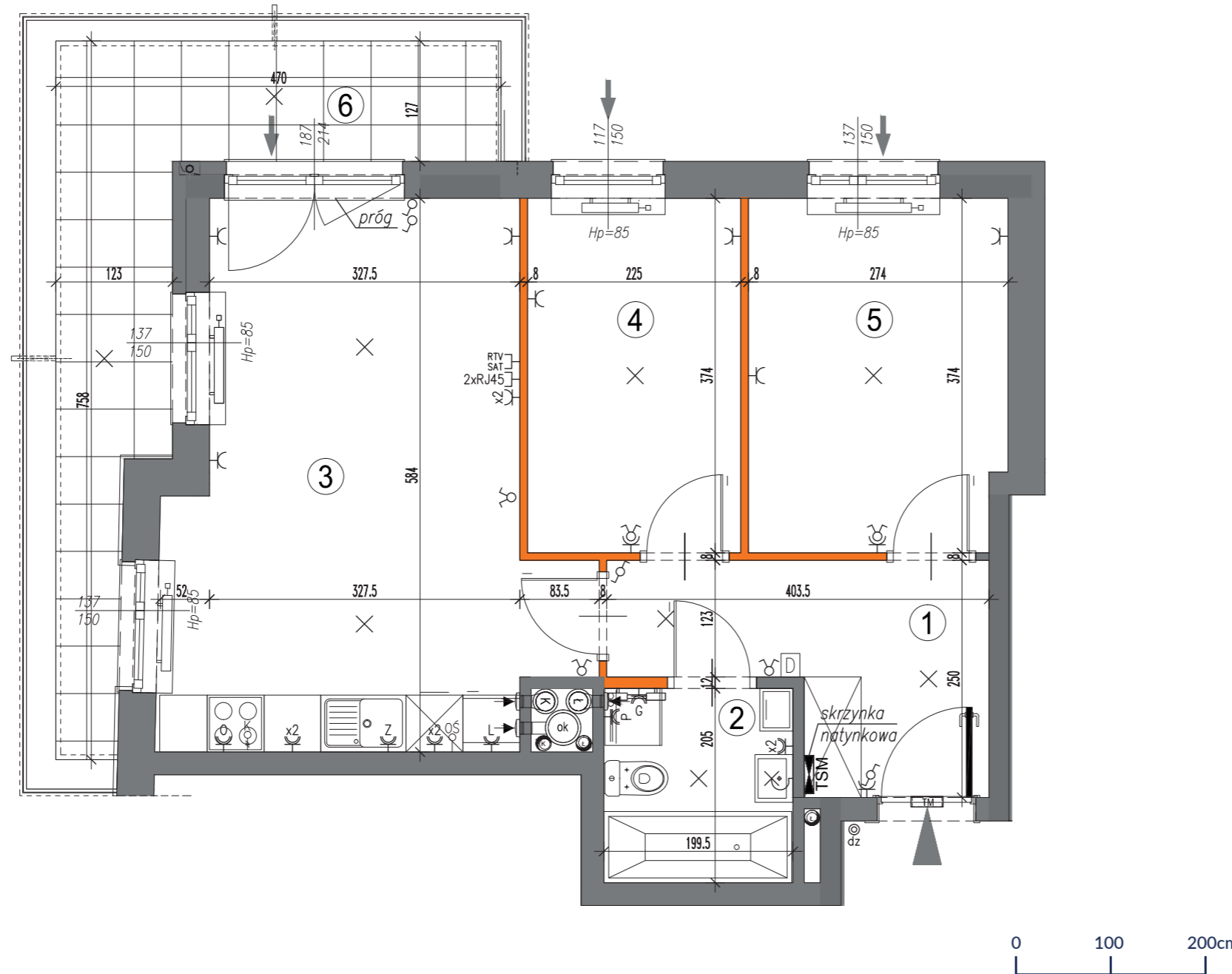
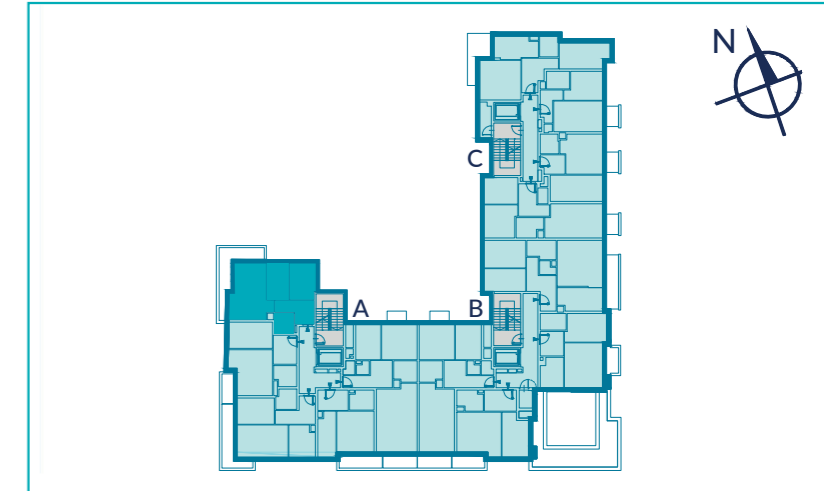




# mojoo 2

## MOKOTÓW HOUSE



KLATKA: A  
 NR MIESZKANIA: 16  
 PIĘTRO: 4  
 POKOJE: 3

powierzchnia: 50.64 m<sup>2</sup>

1 korytarz 7.24 m<sup>2</sup>  
 2 łazienka 3.97 m<sup>2</sup>  
 3 pok. dzienny z aneksem 21.32 m<sup>2</sup>  
 4 sypialnia 8.23 m<sup>2</sup>  
 5 sypialnia 9.88 m<sup>2</sup>

6 taras 11.55 m<sup>2</sup>

<ul style="list-style-type: none"> <li> przycisk dzwonka</li> <li> panel domof.z funkc.dzwonka</li> <li> tablica mieszkaniowa</li> <li> szafka instalacji TT</li> <li> nawiewnik ok lub ścienny</li> <li> grzejnik c.o.</li> <li> grzejnik c.o. drabinkowy</li> <li> ściana nierozbieralna</li> <li> ściana rozbieralna</li> </ul>	<ul style="list-style-type: none"> <li>Gniazda wtykowe:</li> <li> pojedyncze IP20</li> <li> podwójne IP20</li> <li> pojedyncze IP44</li> <li> podwójne IP44</li> <li> podwójne RTV+SAT</li> <li> telekomunikacyjne RJ45</li> </ul>	<ul style="list-style-type: none"> <li>Opis gniazd:</li> <li>Z zmywarka</li> <li>O okap kuchenny</li> <li>P pralka</li> <li>L lodówka</li> <li>G grzejnik</li> </ul>	<ul style="list-style-type: none"> <li>Wyłączniki i wypusty:</li> <li> oświetleniowy pojedynczy</li> <li> oświetleniowy świecznikowy IP20</li> <li> oświetleniowy schodowy</li> <li> oświetleniowy krzyżowy</li> <li> wypust oświetlenia meblowego</li> <li> wypust 400V dla kuch. elektr.</li> <li> wypust oświetleniowy sufitowy</li> <li> wypust oświetleniowy ścienny</li> </ul>
--	--	--	--

Zestawienie powierzchni użytkowych, wymiary poszczególnych pomieszczeń, lokalizację przyborów sanitarnych, punktów oświetleniowych itp., podano wg projektu budowlanego. Mogą wystąpić niewielkie różnice wymiarów i usytuowania elementów, powstałe w trakcie realizacji prac budowlanych. Podane wymiary są wymiarami w świetle ścian w stanie surowym-bez tynków i okładzin. Obliczenie powierzchni użytkowych pomieszczeń i lokalu wykonano zgodnie z Rozp. Min.Transportu, Budownictwa i Gospodarki Morskiej z dn. 25.04.2012r. (Dz. U. z dn. 27 kwietnia 2012r.) z późn. zmianami oraz PN-ISO 9836, oznaczają one powierzchnie obliczane w stanie wykończonym, po odjęciu tynków. Hp oznacza wysokość wierzchu parapetu, mierzoną od warstwy wykończeniowej posadzki w pomieszczeniu. Wysokość pomieszczeń w lokalu wynosi ok. 2,70m.