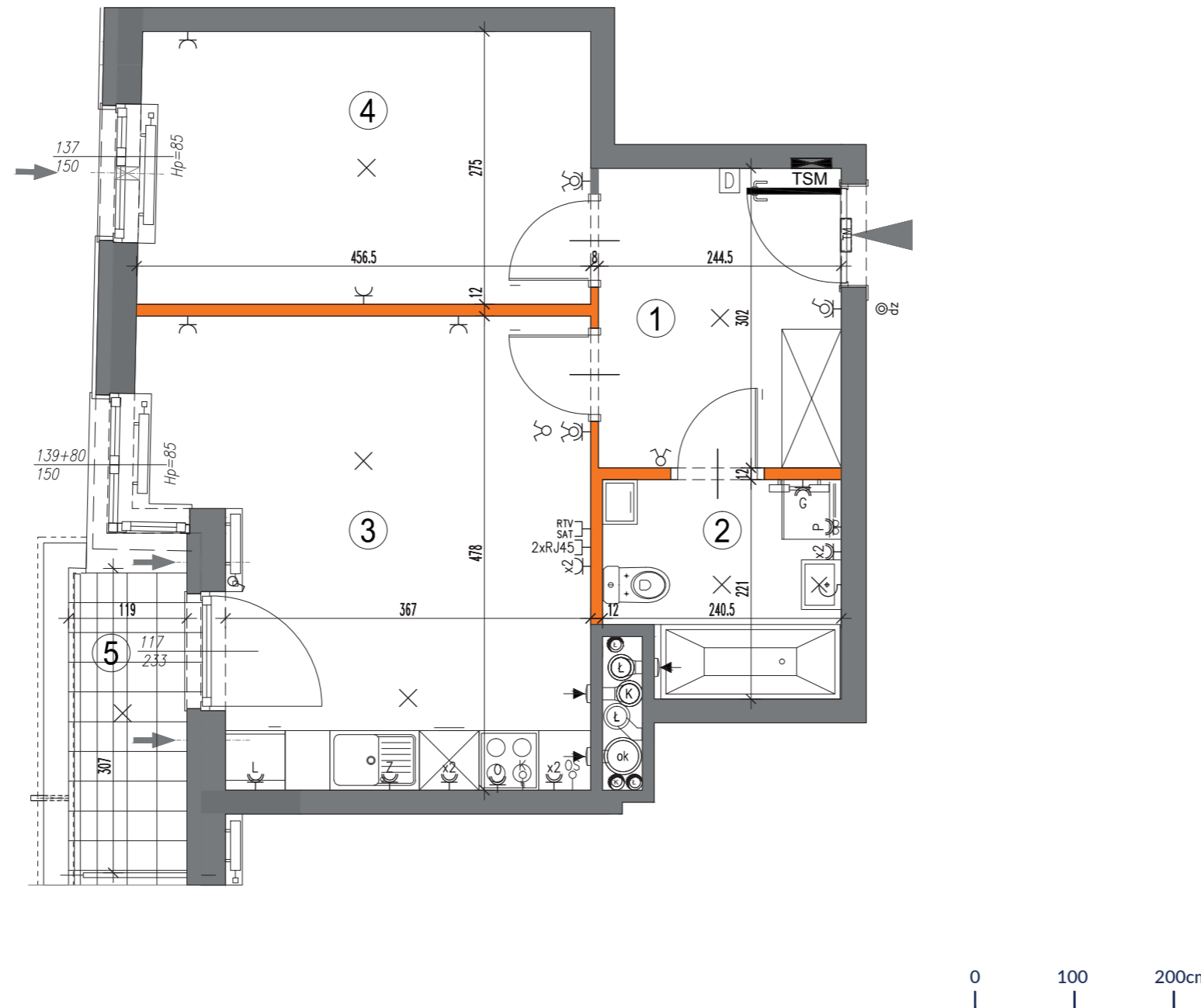
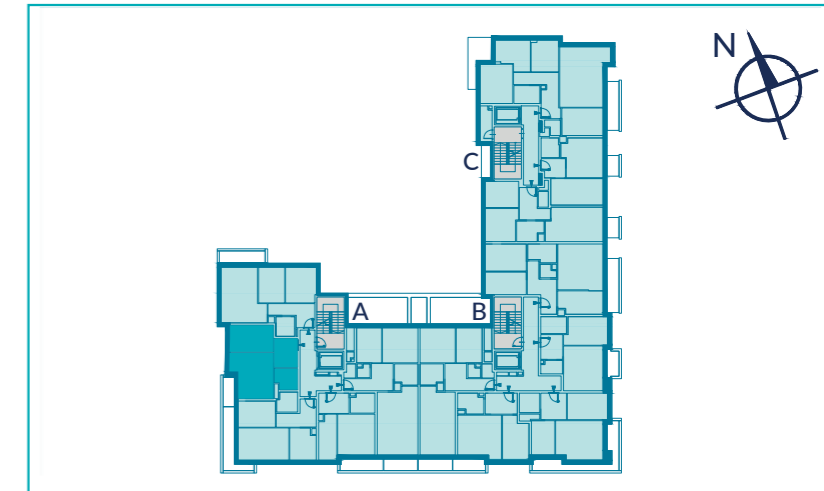




MODULO 2

MOKOTÓW HOUSE



KLATKA: A
NR MIESZKANIA: 2; 7
PIĘTRO: 1, 2
POKOJE: 2

powierzchnia: 43.29 m²

1 korytarz 7.21 m²
2 łazienka 4.78 m²
3 pok. dzienny z aneksem 19.05 m²
4 sypialnia 12.25 m²

5 loggia 3.54 m²

	przycisk dzwonka		Gniazda wtykowe:		Opis gniazd:		Wyłączniki i wypusty:
	panel domof.z funkc.dzwonka		pojedyncze IP20		Z zmywarka		oświetleniowy pojedynczy
	tablica mieszkaniowa		podwójne IP20		O okap kuchenny		oświetleniowy świecznikowy IP20
	szafka instalacji TT		pojedyncze IP44		P pralka		oświetleniowy schodowy
	nawiewnik ok lub ścienny		podwójne IP44		L lodówka		oświetleniowy krzyżowy
	grzejnik c.o.		podwójne RTV+SAT		G grzejnik		wypust oświetlenia meblowego
	grzejnik c.o. drabinkowy		telekomunikacyjne RJ45				wypust 400V dla kuch. elektr.
	ściana nierozbieralna						wypust oświetleniowy sufitowy
	ściana rozbieralna						wypust oświetleniowy ścienny

Zestawienie powierzchni użytkowych, wymiary poszczególnych pomieszczeń, lokalizację przyborów sanitarnych, punktów oświetleniowych itp., podano wg projektu budowlanego. Mogą wystąpić niewielkie różnice wymiarów i usytuowania elementów, powstałe w trakcie realizacji prac budowlanych. Podane wymiary są wymiarami w świetle ścian w stanie surowym-bez tynków i okładzin. Obliczenie powierzchni użytkowych pomieszczeń i lokalu wykonano zgodnie z Rozp. Min.Transportu, Budownictwa i Gospodarki Morskiej z dn. 25.04.2012r. (Dz. U. z dn. 27 kwietnia 2012r.) z późn. zmianami oraz PN-ISO 9836, oznaczają one powierzchnie obliczane w stanie wykończonym, po odjęciu tynków. Hp oznacza wysokość wierzchu parapetu, mierzoną od warstwy wykończeniowej posadzki w pomieszczeniu. Wysokość pomieszczeń w lokalu wynosi ok. 2,70m.