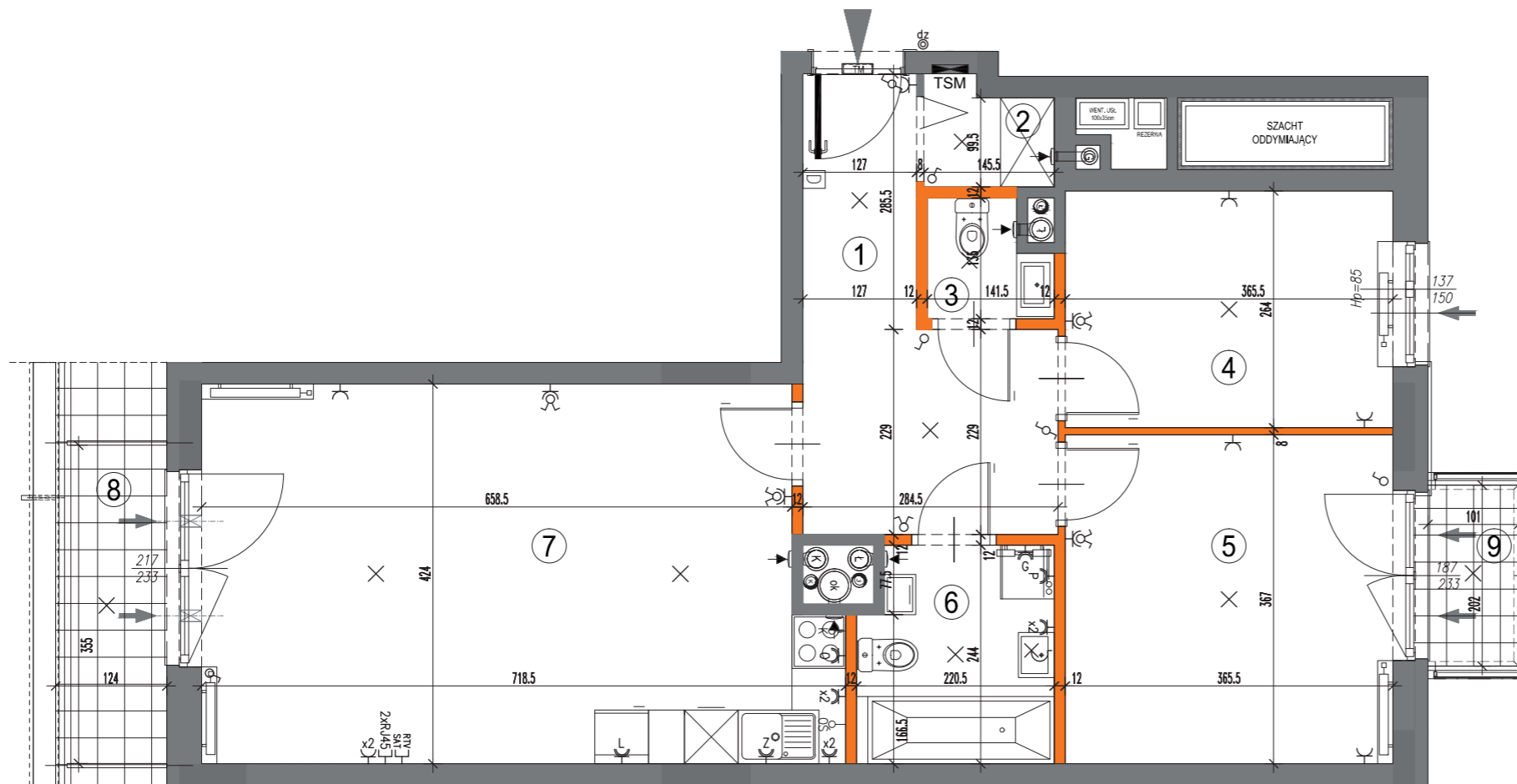
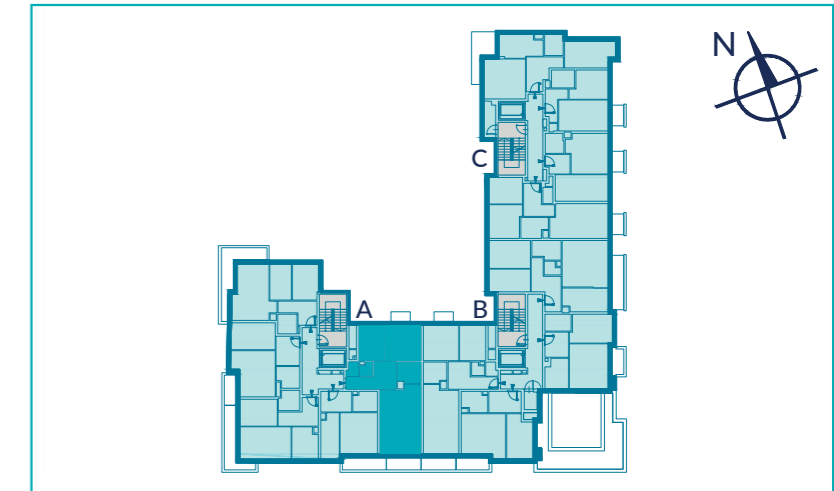




mojoo 2

MOKOTÓW HOUSE



KLATKA: A
 NR MIESZKANIA: 10; 20
 PIĘTRO: 2, 4
 POKOJE: 3

powierzchnia: 69.21 m²

1 korytarz	9.89 m ²
2 garderoba	1.52 m ²
3 WC	1.57 m ²
4 sypialnia	9.47 m ²
5 sypialnia	13.19 m ²
6 łazienka	5.00 m ²
7 pok. dzienny z aneksem	28.57 m ²
8 loggia	4.29 m ²
9 balkon	2.00 m ²

przycisk dzwonka	Gniazda wtykowe: pojedyncze IP20	Opis gniazd: Z zmywarka	Wyłączniki i wypusty: oświetleniowy pojedynczy oświetleniowy świecznikowy IP20 oświetleniowy schodowy oświetleniowy krzyżowy wypust oświetlenia meblowego wypust 400V dla kuch. elektr. wypust oświetleniowy sufitowy wypust oświetleniowy ścienny
panel domof.z funkc.dzwonka	podwójne IP20	O okap kuchenny	
tablica mieszkaniowa	pojedyncze IP44	P pralka	
szafka instalacji TT	podwójne IP44	L lodówka	
nawiewnik ok lub ścienny	podwójne RTV+SAT	G grzejnik	
grzejnik c.o.	telekomunikacyjne RJ45		
grzejnik c.o. drabinkowy			
ściana nierozbieralna			
ściana rozbieralna			

Zestawienie powierzchni użytkowych, wymiary poszczególnych pomieszczeń, lokalizację przyborów sanitarnych, punktów oświetleniowych itp., podano wg projektu budowlanego. Mogą wystąpić niewielkie różnice wymiarów i usytuowania elementów, powstałe w trakcie realizacji prac budowlanych. Podane wymiary są wymiarami w świetle ścian w stanie surowym-bez tynków i okładzin. Obliczenie powierzchni użytkowych pomieszczeń i lokalu wykonano zgodnie z Rozp. Min.Transportu, Budownictwa i Gospodarki Morskiej z dn. 25.04.2012r. (Dz. U. z dn. 27 kwietnia 2012r.) z późn. zmianami oraz PN-ISO 9836, oznaczają one powierzchnie obliczane w stanie wykończonym, po odjęciu tynków. Hp oznacza wysokość wierzchu parapetu, mierzona od warstwy wykończeniowej posadzki w pomieszczeniu. Wysokość pomieszczeń w lokalu wynosi ok. 2,70m.