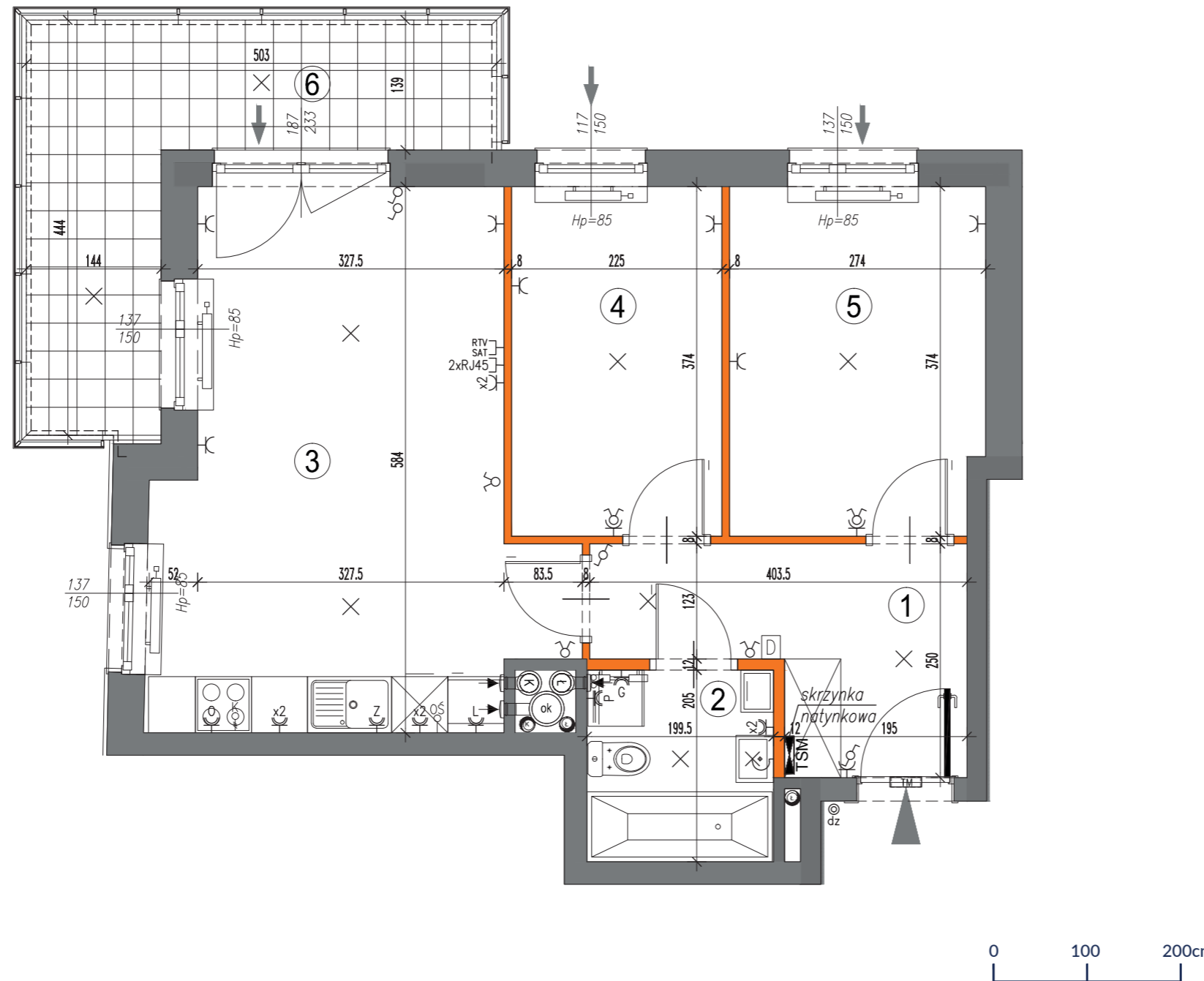
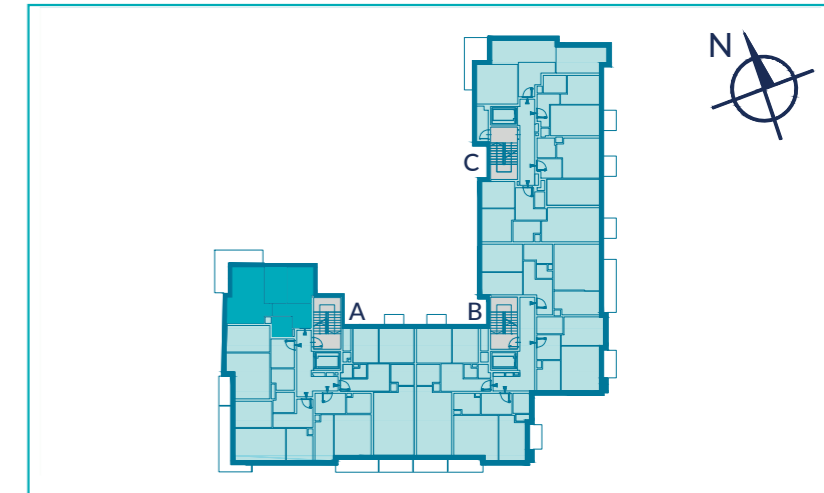




# mojoo 2

## MOKOTÓW HOUSE



KLATKA: A  
NR MIESZKANIA: 21; 26; 31  
PIĘTRO: 5, 6, 7  
POKOJE: 3

**powierzchnia: 50.64 m<sup>2</sup>**

1 korytarz	7.24 m <sup>2</sup>
2 łazienka	3.97 m <sup>2</sup>
3 pok. dzienny z aneksem	21.32 m <sup>2</sup>
4 sypialnia	8.23 m <sup>2</sup>
5 sypialnia	9.88 m <sup>2</sup>

6 loggia 11.31 m<sup>2</sup>

dz przycisk dzwonka	Gniazda wtykowe:	Opis gniazd:	Wyłączniki i wypusty:
TM panel domof.z funkc.dzwonka	pojedyncze IP20	Z zmywarka	oświetleniowy pojedynczy
TSM tablica mieszkaniowa	podwójne IP20	O okap kuchenny	oświetleniowy świecznikowy IP20
szafka instalacji TT	pojedyncze IP44	P pralka	oświetleniowy schodowy
nawiewnik ok lub ścienny	podwójne IP44	L lodówka	oświetleniowy krzyżowy
grzejnik c.o.	podwójne RTV+SAT	G grzejnik	wypust oświetlenia meblowego
grzejnik c.o. drabinkowy	2xRJ45 telekomunikacyjne RJ45		wypust 400V dla kuch. elektr.
ściana nierozbieralna			wypust oświetleniowy sufitowy
ściana rozbieralna			wypust oświetleniowy ścienny

Zestawienie powierzchni użytkowych, wymiary poszczególnych pomieszczeń, lokalizację przyborów sanitarnych, punktów oświetleniowych itp., podano wg projektu budowlanego. Mogą wystąpić niewielkie różnice wymiarów i usytuowania elementów, powstałe w trakcie realizacji prac budowlanych. Podane wymiary są wymiarami w świetle ścian w stanie surowym-bez tynków i okładzin. Obliczenie powierzchni użytkowych pomieszczeń i lokalu wykonano zgodnie z Rozp. Min.Transportu, Budownictwa i Gospodarki Morskiej z dn. 25.04.2012r. (Dz. U. z dn. 27 kwietnia 2012r.) z późn. zmianami oraz PN-ISO 9836, oznaczają one powierzchnie obliczane w stanie wykończonym, po odjęciu tynków. Hp oznacza wysokość wierzchu parapetu, mierzona od warstwy wykończeniowej posadzki w pomieszczeniu. Wysokość pomieszczeń w lokalu wynosi ok. 2,70m.