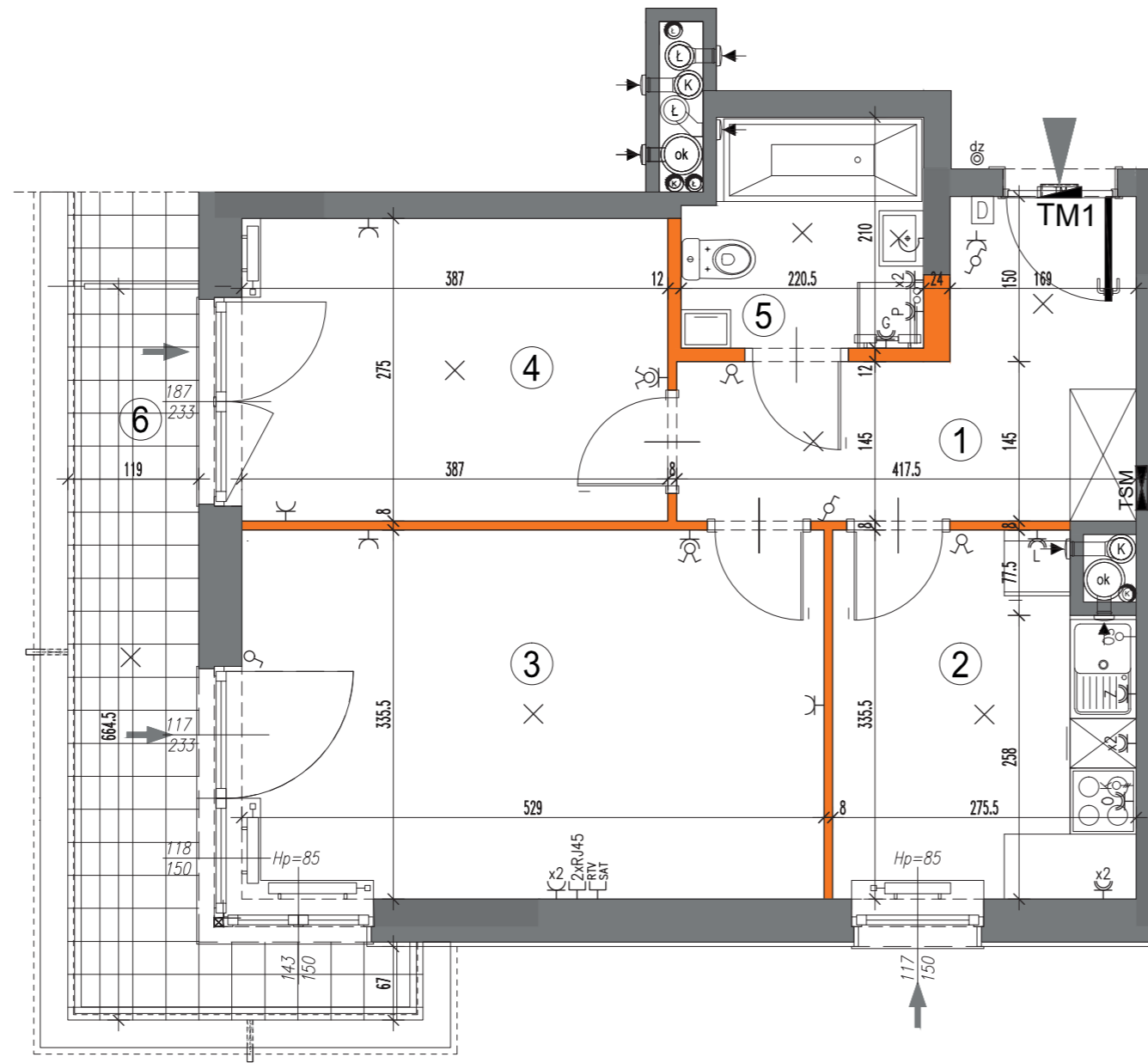
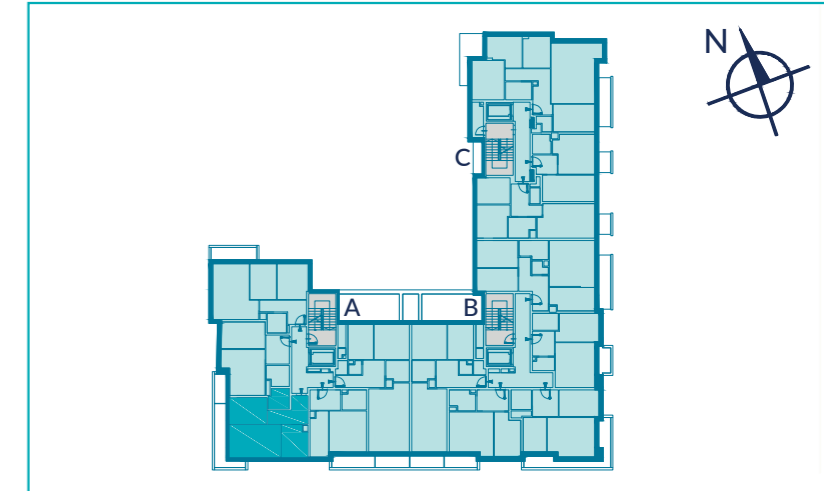




# mojoo 2

## MOKOTÓW HOUSE



KLATKA: A  
 NR MIESZKANIA: 3  
 PIĘTRO: 1  
 POKOJE: 2

**powierzchnia: 49.15 m<sup>2</sup>**

1 korytarz 8.37 m<sup>2</sup>  
 2 kuchnia 8.60 m<sup>2</sup>  
 3 pokój dzienny 17.49 m<sup>2</sup>  
 4 sypialnia 10.45 m<sup>2</sup>  
 5 łazienka 4.24 m<sup>2</sup>

6 loggia 9.05 m<sup>2</sup>

- |  |  |  |  |
|--|--|--|--|
| <ul style="list-style-type: none"> <li> przycisk dzwonka</li> <li> panel domof.z funkc.dzwonka</li> <li> tablica mieszkaniowa</li> <li> szafka instalacji TT</li> <li> nawiewnik ok lub ścienny</li> <li> grzejnik c.o.</li> <li> grzejnik c.o. drabinkowy</li> <li> ściana nierozbieralna</li> <li> ściana rozbieralna</li> </ul> | <ul style="list-style-type: none"> <li>Gniazda wtykowe:</li> <li> pojedyncze IP20</li> <li> podwójne IP20</li> <li> pojedyncze IP44</li> <li> podwójne IP44</li> <li> podwójne RTV+SAT</li> <li> telekomunikacyjne RJ45</li> </ul> | <ul style="list-style-type: none"> <li>Opis gniazd:</li> <li>Z zmywarka</li> <li>o okap kuchenny</li> <li>P pralka</li> <li>L lodówka</li> <li>G grzejnik</li> </ul> | <ul style="list-style-type: none"> <li>Wyłączniki i wypusty:</li> <li> oświetleniowy pojedynczy</li> <li> oświetleniowy świecznikowy IP20</li> <li> oświetleniowy schodowy</li> <li> oświetleniowy krzyżowy</li> <li> wypust oświetlenia meblowego</li> <li> wypust 400V dla kuch. elektr.</li> <li> wypust oświetleniowy sufitowy</li> <li> wypust oświetleniowy ścienny</li> </ul> |
|--|--|--|--|

Zestawienie powierzchni użytkowych, wymiary poszczególnych pomieszczeń, lokalizację przyborów sanitarnych, punktów oświetleniowych itp., podano wg projektu budowlanego. Mogą wystąpić niewielkie różnice wymiarów i usytuowania elementów, powstałe w trakcie realizacji prac budowlanych. Podane wymiary są wymiarami w świetle ścian w stanie surowym-bez tynków i okładzin. Obliczenie powierzchni użytkowych pomieszczeń i lokalu wykonano zgodnie z Rozp. Min.Transportu, Budownictwa i Gospodarki Morskiej z dn. 25.04.2012r. (Dz. U. z dn. 27 kwietnia 2012r.) z późn. zmianami oraz PN-ISO 9836, oznaczają one powierzchnie obliczone w stanie wykończonym, po odjęciu tynków. Hp oznacza wysokość wierzchu parapetu, mierzoną od warstwy wykończeniowej posadzki w pomieszczeniu. Wysokość pomieszczeń w lokalu wynosi ok. 2,70m.