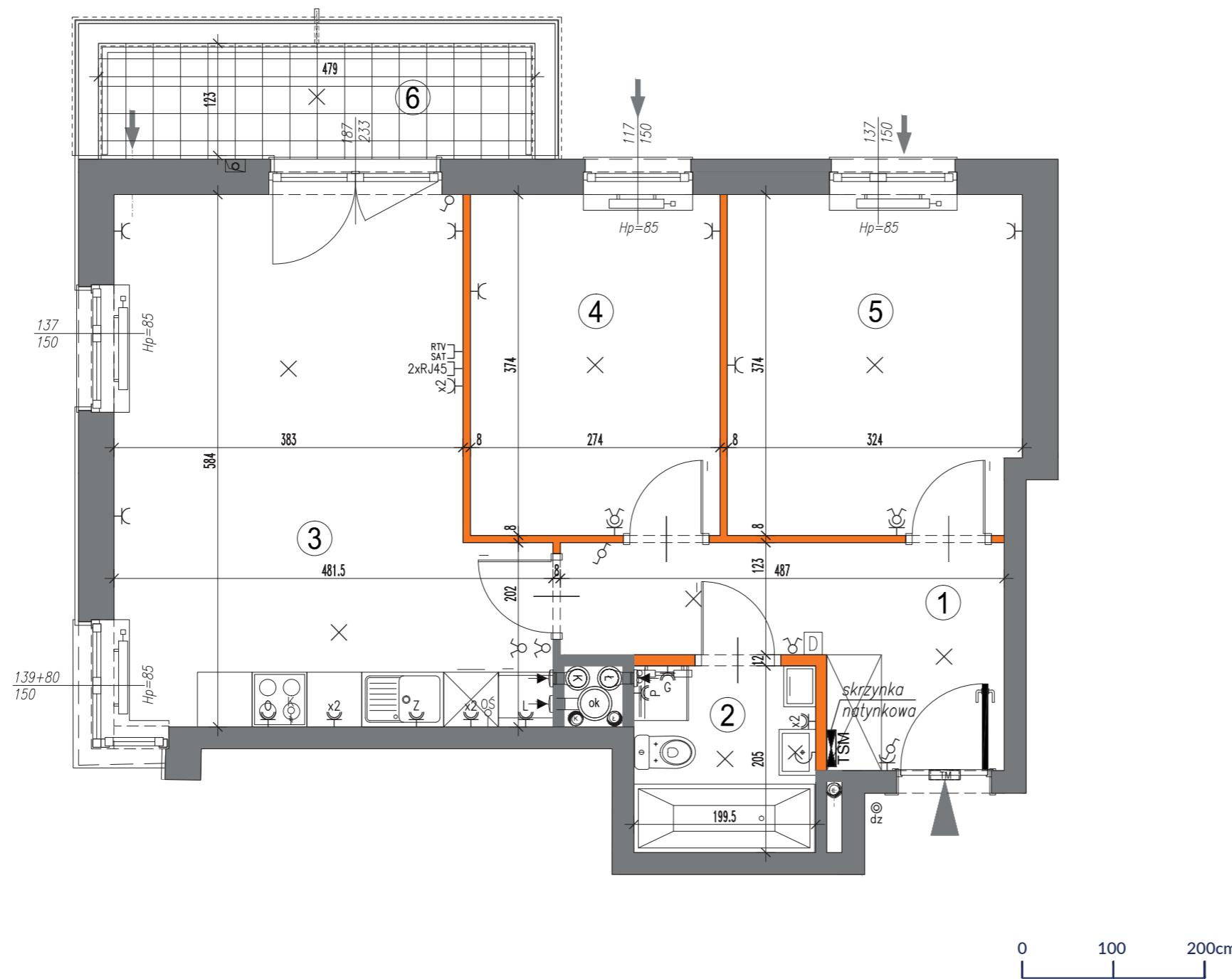
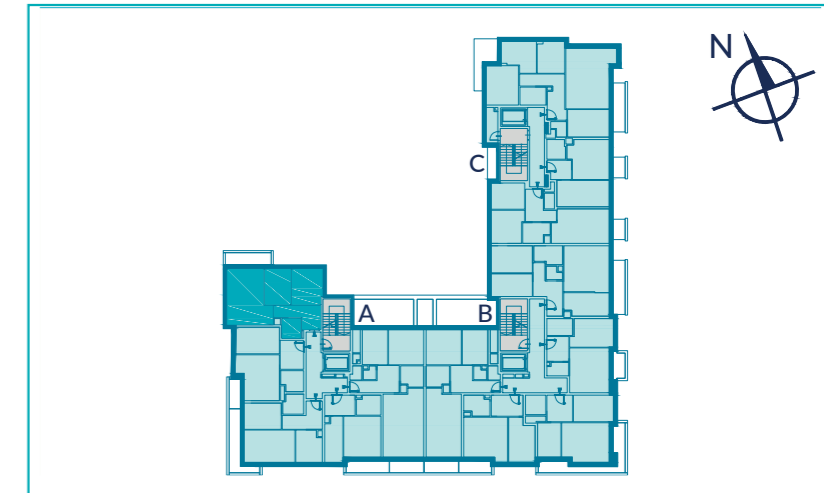




moduo 2

MOKOTÓW HOUSE



KLATKA: A
 NR MIESZKANIA: 1; 6; 11
 PIĘTRO: 1, 2, 3
 POKOJE: 3

powierzchnia: 58.04 m²

1 korytarz 8.25 m²
 2 łazienka 3.97 m²
 3 pok. dzienny z aneksem 24.04 m²
 4 sypialnia 10.05 m²
 5 sypialnia 11.73 m²

6 balkon 5.78 m²

	przycisk dzwonka		Gniazda wtykowe: pojedyncze IP20		Opis gniazd: Z zmywarka		Wyłączniki i wypusty: oświetleniowy pojedynczy
	panel domof.z funkc.dzwonka		podwójne IP20		O okap kuchenny		oświetleniowy ściemniakowy IP20
	tablica mieszkaniowa		pojedyncze IP44		P pralka		oświetleniowy schodowy
	TSM szafka instalacji TT		podwójne IP44		L lodówka		oświetleniowy krzyżowy
	nawiewnik ok lub ścienny		podwójne RTV+SAT		G grzejnik		wypust oświetlenia meblowego
	grzejnik c.o.		podwójne RJ45		K wypust 400V dla kuch. elektr.		wypust oświetleniowy sufitowy
	grzejnik c.o. drabinkowy				X wypust oświetleniowy ścienny		
	ściana nierozbieralna						
	ściana rozbieralna						

Zestawienie powierzchni użytkowych, wymiary poszczególnych pomieszczeń, lokalizację przyborów sanitarnych, punktów oświetleniowych itp., podano wg projektu budowlanego. Mogą wystąpić niewielkie różnice wymiarów i usytuowania elementów, powstałe w trakcie realizacji prac budowlanych. Podane wymiary są wymiarami w świetle ścian w stanie surowym-bez tynków i okładzin. Obliczenie powierzchni użytkowych pomieszczeń i lokalu wykonano zgodnie z Rozp. Min.Transportu, Budownictwa i Gospodarki Morskiej z dn. 25.04.2012r. (Dz. U. z dn. 27 kwietnia 2012r.) z późn. zmianami oraz PN-ISO 9836, oznaczają one powierzchnie obliczane w stanie wykończonym, po odjęciu tynków. Hp oznacza wysokość wierzchu parapetu, mierzona od warstwy wykończeniowej posadzki w pomieszczeniu. Wysokość pomieszczeń w lokalu wynosi ok. 2,70m.